

**24h/24 - 7j/7**

**Hébergement - Accueil chaleureux - Confort**

**À proximité immédiate du CHU et du CGFL**

10 min à pied - 5 min en voiture (voir plan au verso)

**Un hébergement**

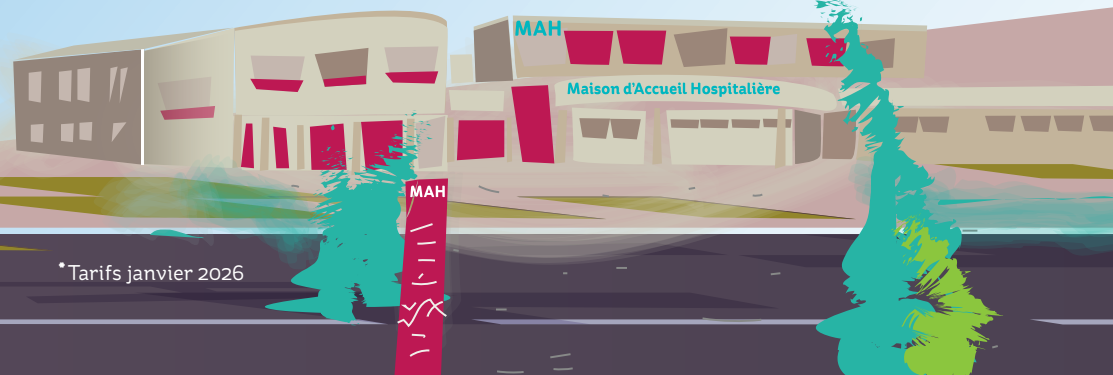
- Pour les Familles & Proches
  - d'hospitalisés adultes et enfants
  - de personnes rendant visite à un proche en situation de handicap ou de perte d'autonomie et hébergé en établissement

**Un hébergement temporaire non médicalisé**

- Pour les Patients en pré- ou post- hospitalisation en traitement ambulatoire ou en consultation (résident-patient)

**Tarifs**

- **39 € à 14 € par nuitée, petit-déjeuner compris\***  
pour Familles et Proches  
+14 € par nuitée et par personne dormant dans la même chambre sous conditions
- **Prise en charge des nuitées des résidents-patients**  
avec établissements conventionnés et sur prescription médicale sous conditions



\*Tarifs janvier 2026



## 58 chambres

avec sanitaires privés, téléviseur, climatisation, wifi, téléphone, linges de lit et de toilette fournis.

**Chambres 1, 2, 3 ou 4 lits dont 4 chambres "Parents/enfants"**  
**6 chambres "Famille" - 3 chambres PMR**

## Des espaces de vie & des équipements

- Établissement entièrement climatisé
- Salle de repas, salle de jeux, bibliothèques, salon TV
- Cuisine équipée à disposition des résidents pour la préparation des repas
- Casiers réfrigérés privés - congélateurs
- Salon privé de télétravail et pour les familles
- Buanderies avec lave-linges, sèche-linges et tables de repassage
- Restauration à midi possible dans les différents selfs du CHU
- Plateaux repas sur commande pour soirs, week-end et jours fériés
- Parking privé et gratuit
- Espaces verts - Terrasse ombragée
- Crèche à proximité et accessible selon conditions

Moyens de règlement acceptés :  
Carte bancaire ou espèces

Certaines mutuelles peuvent rembourser le reste à charge du séjour sur présentation d'une facture et du bulletin de situation.

Établissement non médicalisé - Association loi de 1901  
SIREN : 423 939 305 - APE : 5590Z



Voir toutes les photos de la Maison  
sur notre site [www.mahdijon.fr](http://www.mahdijon.fr)

### Documents obligatoires à fournir le jour de votre arrivée

- Vous êtes un patient**  
Certificat médical\*, bulletin de situation\*, Carte Vitale.
- Vous êtes un accompagnant d'une personne hospitalisée**  
Bulletin de situation\* du patient hospitalisé, votre Carte Vitale et le dernier avis d'imposition de votre foyer fiscal\*.  
Caution (chèque ou espèces)
- Vous rendez visite à un proche en situation de handicap ou de perte d'autonomie et hébergé en établissement**  
Bulletin de situation\* ou attestation de résidence de la personne visitée\*, votre Carte Vitale. Tarif non dégressif.  
Caution (chèque ou espèces)

\* Ces documents sont délivrés par l'établissement de soins ou d'hébergement

\* Pour bénéficier éventuellement d'un tarif dégressif, la présentation des avis d'imposition du foyer est impérative (pour les ressortissants des régimes de Sécurité Sociale conventionnés).

**Réservations au 03 80 65 70 40  
de 9h à 17h30**

Pour en savoir plus, rendez-vous sur notre site  
[www.mahdijon.fr](http://www.mahdijon.fr)

Email : [accueil@mahdijon.fr](mailto:accueil@mahdijon.fr)

Fax : 03 80 65 70 41

**12 rue de Cromois - 21000 Dijon - France**  
Accès direct à Valmy / Toison d'Or / Centre commercial Quetigny